

Rete ecologica  
**4.23**

- 1. AREE PRIVE DI DESTINAZIONE URBANISTICA**  
 da recepimento
- A n** 1.1 Ambiti
  - M n** 1.2 Mobilità
  - P n** 1.3 Parco dell'Insuperherata

Sistemi e Regole 1:10.000 - componenti ad esito

1. AREE PRIVE DI DESTINAZIONE URBANISTICA  
 da recepimento

1.1 Ambiti

| PROGRESSIVO | ABBREVIO |
|-------------|----------|
| A150        | CC 13    |
| A151        | VP       |
| A152        | VP       |
| A153        | AGRO     |

Rete ecologica 1:10.000 - adeguamenti  
 - componenti ad esito

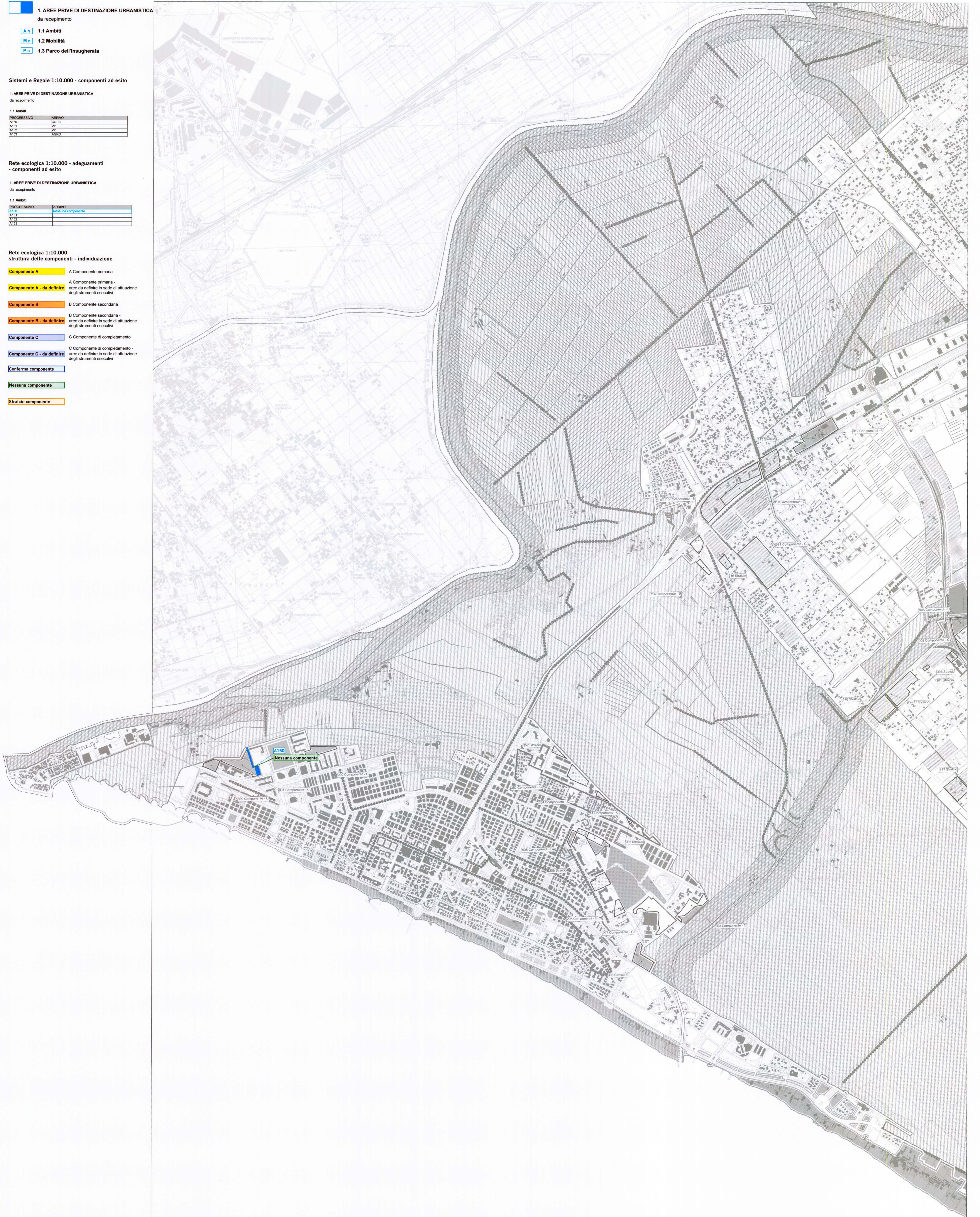
1. AREE PRIVE DI DESTINAZIONE URBANISTICA  
 da recepimento

1.1 Ambiti

| PROGRESSIVO | ABBREVIO           |
|-------------|--------------------|
| A150        | Nessuna componente |
| A151        |                    |
| A152        |                    |
| A153        |                    |

Rete ecologica 1:10.000  
 struttura delle componenti - individuazione

- Componente A** A Componente primaria
- Componente A - da definire** A Componente primaria - aree da definire in sede di attuazione degli strumenti esecutivi
- Componente B** B Componente secondaria
- Componente B - da definire** B Componente secondaria - aree da definire in sede di attuazione degli strumenti esecutivi
- Componente C** C Componente di completamento
- Componente C - da definire** C Componente di completamento - aree da definire in sede di attuazione degli strumenti esecutivi
- Conferma componente**
- Nessuna componente**
- Stralcio componente**



|    |    |
|----|----|
| 15 | 16 |
| 23 | 24 |
|    | 28 |